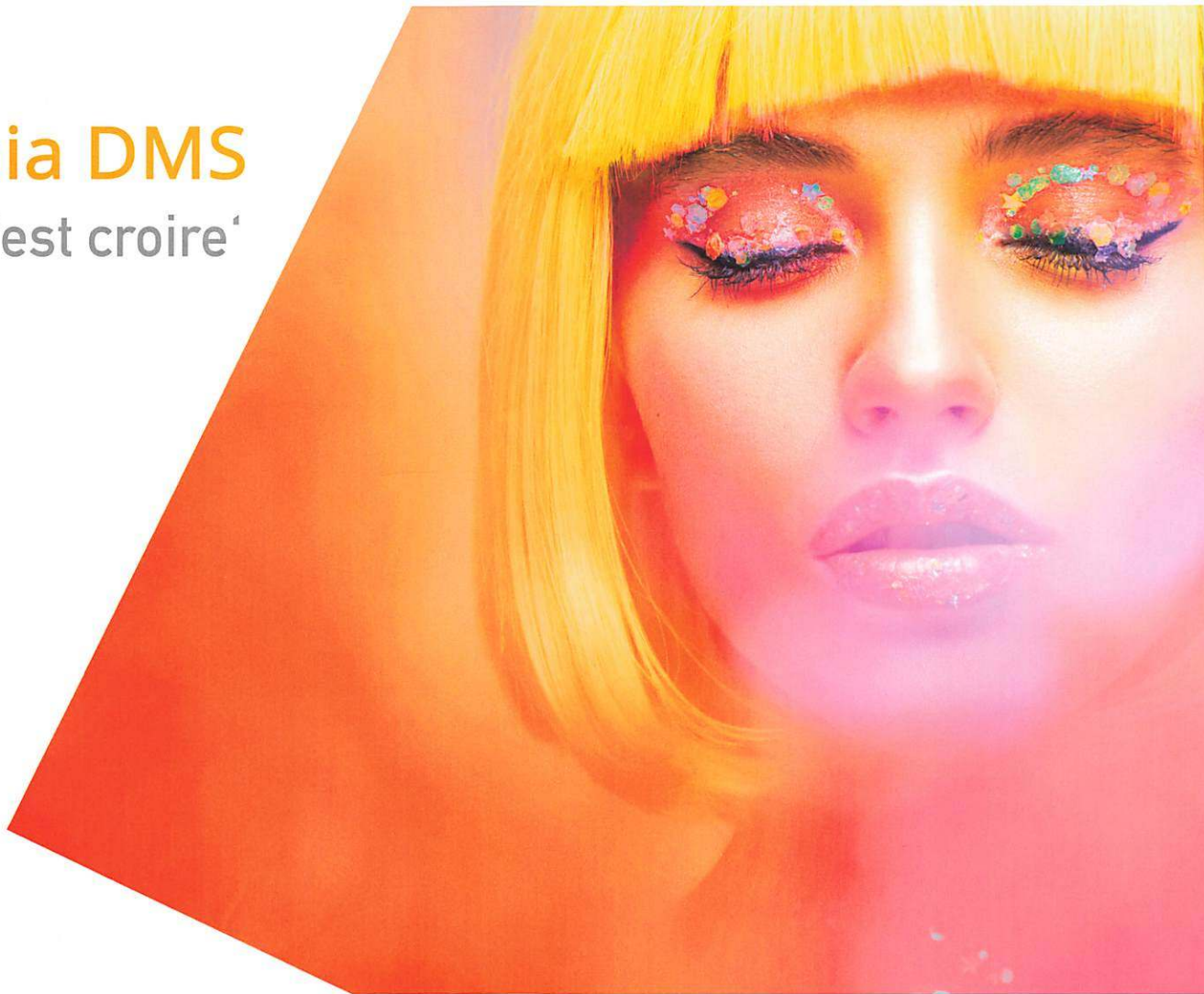


Auraia DMS

'Voir, c'est croire'

 hamillroad
Auraia
DMS
ULTRA
HIGH-DEFINITION
LITHO



Le défi de l'impression d'emballages

Les imprimeurs d'emballages font face à de nombreux défis sur le marché actuel de l'impression, où la concurrence est féroce et les propriétaires de marques exigent une qualité optimale à un coût minimal.

Réduire les coûts grâce à l'impression en palette fixe

Pour rester compétitif dans le domaine de l'impression d'emballages, l'impression en gamut élargi (palette fixe) représente la meilleure opportunité ! Cette méthode consiste à remplacer les couleurs spéciales par le CMJN ou le CMJNOGV (gamut élargi / ECG). En utilisant uniquement des couleurs de processus, les imprimeries peuvent éviter les nettoyages de machines et réduire les temps d'arrêt, ce qui permet d'augmenter la productivité jusqu'à 50 %.

Cependant, avec les trames conventionnelles, obtenir des résultats constants en palette fixe était autrefois un défi considérable. Grâce à la technologie innovante Auraia DMS, ces obstacles sont surmontés, permettant de reproduire jusqu'à 85 % des couleurs spéciales à l'aide de l'ECG.

Des impressions sans moiré ni rosettes

Les problèmes liés aux trames conventionnelles, notamment les rosettes visibles et les motifs de moiré, sont bien connus des imprimeurs. Ces anomalies, causées par l'interférence entre les points de trame, génèrent des motifs gênants et non désirés. Pour y remédier, les imprimeries consacrent du temps à optimiser leurs processus de réglage, ce qui entraîne une perte de temps précieux et un gaspillage coûteux de matériaux et d'encre.

La disposition unique des points dans la technologie DMS (trame numériquement modulée) élimine les chevauchements d'angles et les interférences, évitant ainsi ces anomalies coûteuses. Cette innovation permet aux imprimeurs de gagner à la fois du temps et de l'argent.



Reduce costs with fixed palette printing/ECG & Digitally Modulated Screening (DMS) for Offset & Flexo printing Reduce costs with fixed palette printing/ECG & Digitally Modulated Screening (DMS) for Offset & Flexo printing Reduce costs with fixed palette printing/ECG Reduce costs with fixed palette printing

Reduce costs with fixed palette printing/ECG & Digitally Modulated Screening (DMS) for Offset & Flexo printing Reduce costs with fixed palette printing/ECG & Digitally Modulated Screening (DMS) for Offset & Flexo printing Reduce costs with fixed palette printing/ECG & Digitally Modulated Screening (DMS) for Offset & Flexo printing Reduce costs with fixed palette printing/ECG Reduce costs with fixed palette printing/ECG

Reduce costs with fixed palette printing/ECG & Digitally Modulated Screening (DMS) for Offset & Flexo printing Reduce costs with fixed palette printing/ECG & Digitally Modulated Screening (DMS) for Offset & Flexo printing Reduce costs with fixed palette printing/ECG Reduce costs with fixed palette printing/ECG

Reduce costs with fixed palette printing/ECG & Digitally Modulated Screening (DMS) for Offset & Flexo printing Reduce costs with fixed palette printing/ECG & Digitally Modulated Screening (DMS) for Offset & Flexo printing Reduce costs with fixed palette printing/ECG & Digitally Modulated Screening (DMS) for Offset & Flexo printing Reduce costs with fixed palette printing/ECG Reduce costs with fixed palette printing/ECG

Reduce costs with fixed palette printing/ECG & Digitally Modulated Screening (DMS) for Offset & Flexo printing Reduce costs with fixed palette printing/ECG & Digitally Modulated Screening (DMS) for Offset & Flexo printing Reduce costs with fixed palette printing/ECG Reduce costs with fixed palette printing/ECG

Reduce costs with fixed palette printing/ECG & Digitally Modulated Screening (DMS) for Offset & Flexo printing Reduce costs with fixed palette printing/ECG & Digitally Modulated Screening (DMS) for Offset & Flexo printing Reduce costs with fixed palette printing/ECG & Digitally Modulated Screening (DMS) for Offset & Flexo printing Reduce costs with fixed palette printing/ECG Reduce costs with fixed palette printing/ECG

Maîtriser les décalages de registre

Les erreurs de registre, un problème courant avec les trames conventionnelles, peuvent s'avérer coûteuses et chronophages. Les imprimeries utilisant la trame digitalement modulé (DMS) constatent une réduction significative des déchets et des temps de configuration.

Les points brevetés d'Auraia DMS s'imbriquent entre les différentes couches de couleur, évitant ainsi les problèmes de dérive des rosettes ou de décalage des teintes en cas d'erreurs de registre. Cette technologie simplifie grandement le processus d'enregistrement pour les imprimeurs, en particulier lors de l'ajout de séparations supplémentaires dans le cadre de l'impression ECG. De plus, les points spécialement conçus par DMS réduisent l'accumulation d'encre et augmentent la réflexion lumineuse, entraînant ainsi des économies significatives d'encre.

Auraia DMS...une technologie de trame révolutionnaire

Auraia DMS est une technologie de trame intelligente et brevetée, qui repose sur un algorithme unique permettant de placer des points robustes et parfaitement contrôlés sur la plaque. À travers le monde, imprimeries et marques adoptent Auraia & Bellissima DMS, en particulier pour l'impression en gamut élargi (fixed palette), afin de bénéficier de nombreux avantages écologiques : réduction des déchets et de la consommation d'encre, remplacement de l'héliogravure par la flexographie, élimination des nettoyages des presses. Résultat : une présentation de marque impressionnante, des coûts de production réduite et une empreinte écologique allégée.

Nos produits

Auraia DMS / Trame digitalement modulée pour l'impression offset

Bellissima DMS / Trame digitalement modulée pour l'impression flexo



Pour plus d'informations, contactez-nous et visionnez notre vidéo « Getting Dotty about Spots » sur www.hamillroad.com

Mike Watgen
Colex s.à.r.l.
14, Cité Bommelscheuer
L-4953 Hautcharage
Tél.: +352 661 323 132
mike.watgen@colex.lu



Hamillroad Software
1010 Cambourne Business Park
Great Cambourne
Cambridge
CB23 6DP
United Kingdom